

L'écosystème UNESS



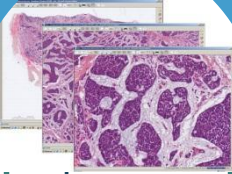
Sites web UNESS




entrainement BNE / annales




Référentiels Corpus de référence




Lames virtuelles



Stages



Droits d'auteurs



Evaluations par compétences



Ressources libres



Espace perso CV Partage Réseau social



Cockpit



LiSA



Simulation




E-learning Bib partagées



cœur



Lac de données pédagogiques



Recherche SIDES 3.0



SIDES UNESS evaluations



UNESS.fr



SIIMOP Liens SI



Adaptive learning Coach virtuel



SIDES NG



UNESS.fr

UNESS Portfolio

Espace personnel
Collecte de traces / documents

Création de pages avec les traces
Partage de ces pages

Espaces de groupes / échanges et communication

Templates de pages / rendus /etc

Cafés pédagogiques

=> Scénarios pédagogiques...

LiSA

Livret d'apprentissage pour la R2C médecine

Wiki, écriture collaborative, rôles associés

Fiches de synthèse, en cours de rédaction

Accompagnement / formations

Lames virtuelles

Systeme Cytomine

Bibliothèque partagée de lames virtuelles avec comité éditorial

En intégration étroite avec SIDES NG

100 accès simultanés

Examens « tests » en septembre (DES Ana-Path)

Evaluation des stages par compétences

Evaluation de stage sur l'arbre de compétences de la formation

Suivi de l'évolution des compétences au fil les stages

Auto-évaluation et hétéro-évaluation

Scolarité (lien évaluation) => Encadrant (évaluation / validation) => scolarité reçoit le PDF d'évaluation

Cockpit / cœur

Cœur = Référentiel « administratif ». Point central de l'écosystème

Cockpit = visualisation et gestion des données du cœur

Personnes, fonctions, formations, promotions, groupes, stages, etc

Va remplacer « Rapports et actions diverses » de SIDES NG

En lien avec chaque brique de l'écosystème

SIDES UNESS Evaluation

Nouvelle version de la plateforme d'évaluation SIDES

Nouvelle docimologie R2C (ECOS, TCS, QCM-CR, mDCP....)

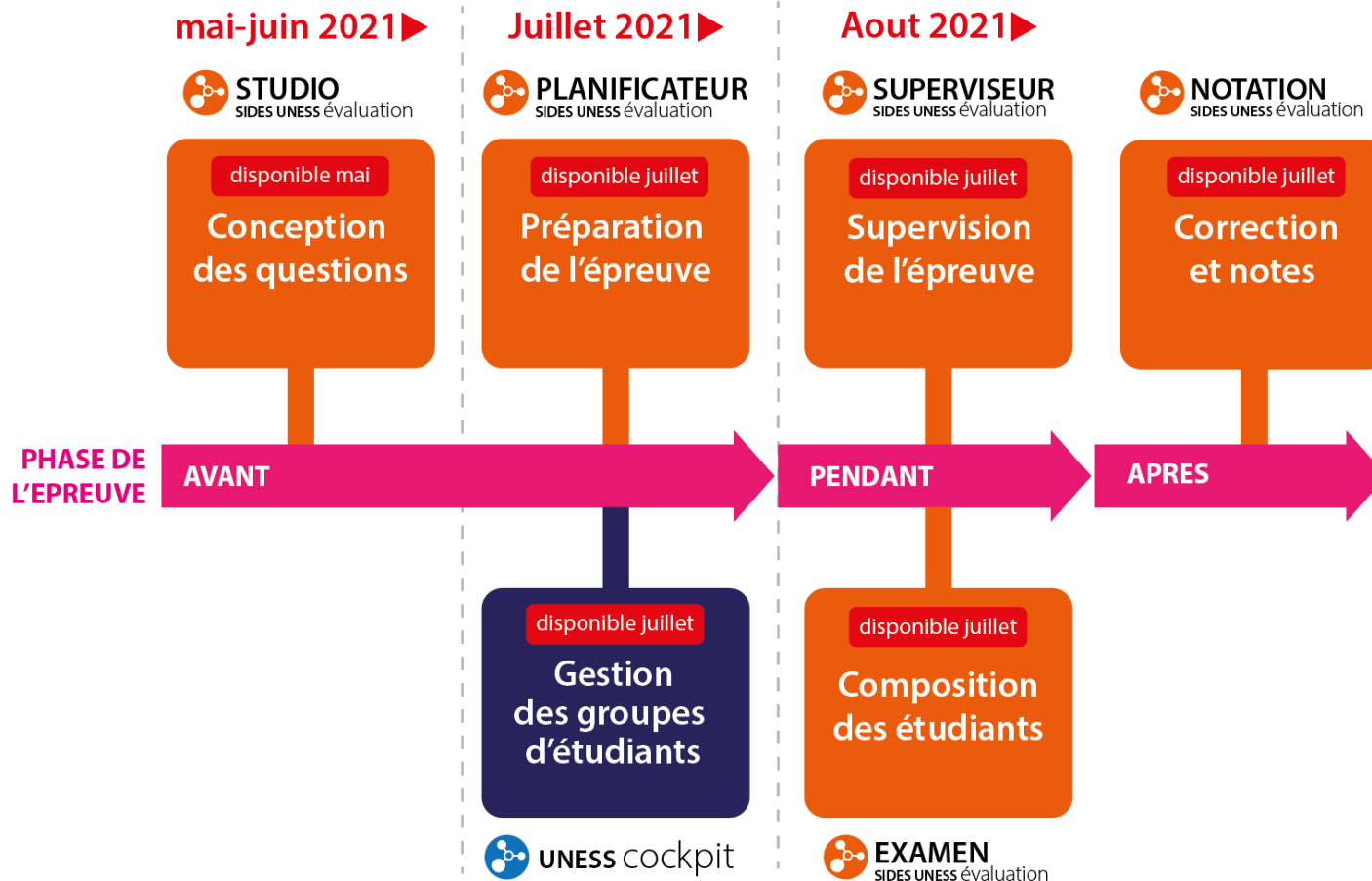
Nouvelle architecture modulaire : sécurité, stabilité, résilience (offline), mise à l'échelle des modules

5 modules fonctionnels : STUDIO, PLANIFICATEUR, SUPERVISEUR, EXAMEN, NOTATION

Importation des questions de l'ancien SIDES dans le STUDIO

SIDES UNESS Evaluation

Gestion des épreuves d'août et septembre 2021



À venir dans les semaines qui viennent...

Nouvelle version de SIDES NG : refonte graphique, améliorations ergonomiques, nouveaux plugins. Refonte graphique et nouveaux logos sur les briques de l'écosystème

UNESS entraînement BNE + annales

Evaluation des stages pour toutes les filières
App mobile d'enregistrement des actes techniques en stage

enrichissement cockpit

Enrichissement /améliorations SIDES UNESS évaluation

SIIMOP : reprise des activités

Pour suivre l'actualité de l'écosystème UNESS...

- Les Rendez Vous de l'UNESS : 1^{er} vendredi après midi de chaque mois
- Liste de diffusion : uness-communaute@groupes.renater.fr pour s'abonner :
https://groupes.renater.fr/sympa/subscribe/uness-communaute?previous_action=subscribe
- Webinaire de suivi de projet SIIMOP : 1 fois par mois